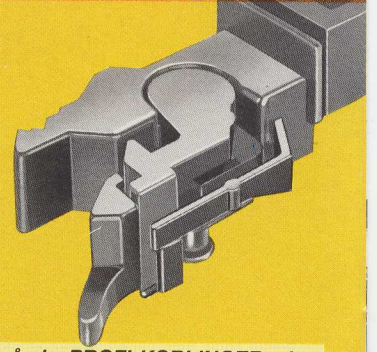


DET ER TILSAMMEN FLEISCHMANN-PROFI-KOBLING:



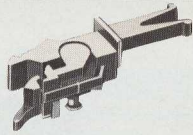
- Blød tilkobling
- Fast sammenholdning af koblingerne ved trækken og skubben af tog
- Sikker afkobling på alle FLEISCHMANN-afkoblingsspor
- Let udtagning af enkelte vogne fra en togstamme
- Forkortelse af afstanden mellem køretøjerne
- **Virkelig kortkobling ved køretøjer med kortkoblingsmekanisme**
- **Fuldt funktionsdygtig forafkobling**

* Til alle FLEISCHMANN HO-køretøjer, der kan ombygges med PROFİ-KOBLINGER, kan de finde artikelnumrene på de PROFİ-KOBLINGER, der behøves til ombygningerne, på de pågældende katalogsider.

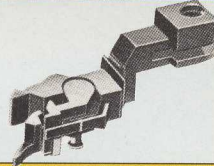
Overblik over FLEISCHMANN-HO-koblingsfamilien

6515 FLEISCHMANN- PROFI- stikkobling

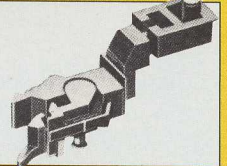
for bøsningrør som NEM 362.



6516 FLEISCHMANN- PROFI- slidskobling

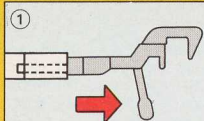


6517 FLEISCHMANN- PROFI- tapkobling

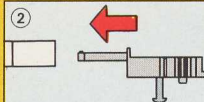


Omstillingen til de nye FLEISCHMANN-PROFI-KOBLINGER:

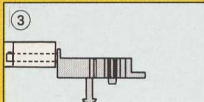
PROFI-stikkobling 6515



Forhåndenværende stikkobling trækkes blot ud.

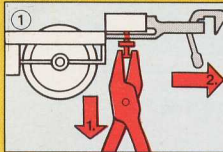


FLEISCHMANN-PROFI-stikkobling 6515 stikkes ind i det tomme bøsningrør.

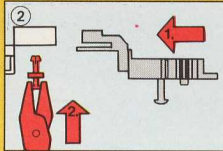


FLEISCHMANN-PROFI-stikkobling 6515 er monteret.

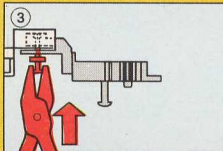
PROFI-slidskobling 6516



Med en kombitang trækkes koblingstappen ud, og koblingen fjernes.

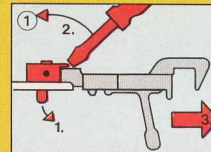


FLEISCHMANN-PROFI-slidskobling 6516 stikkes ind i slidsholderen.

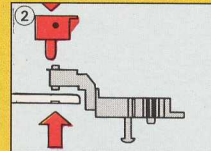


Koblingstappen trykkes atter ind, og **FLEISCHMANN-PROFI-slidskobling 6516** er monteret.

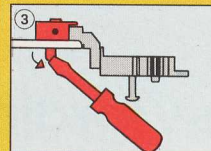
PROFI-tapkobling 6517



Koblingens styreplade løsnes, og tapkoblingen fjernes.



FLEISCHMANN-PROFI-tapkoblingen 6517 stikkes ind i holdepladen og fastgøres til pladen.

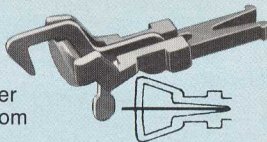


FLEISCHMANN-PROFI-tapkobling 6517 er monteret.

Hvis styrefjederen (6522) under koblingsmontagen falder ud, så må man atter sætte den ind med en pincet før montage af FLEISCHMANN-PROFI-koblingen.

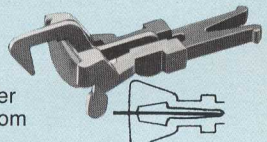
6509

FLEISCHMANN-stik-kobling for køretøjer med bøsningrør som NEM 362 uden kulissestyring.



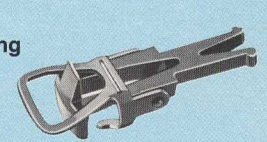
6510

FLEISCHMANN-stik-kobling for køretøjer med bøsningrør som NEM 362 og kulissestyring.



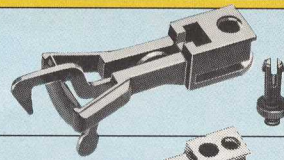
6511

Stik-udskiftningskobling for køretøjer med bøsningrør som NEM 362.



6520

FLEISCHMANN-slidskobling



6526

FLEISCHMANN-slidskobling til locomotiverne 4350, 4380 og 4381.



6527

FLEISCHMANN-slidskobling til 4232, 4234, 4933 og 4430, 4434, 4470 (for).



6523

Slids-udskiftnings-kobling



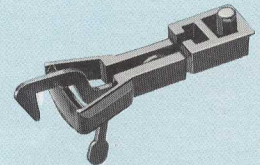
6528

Slids-udskiftnings-kobling til 4232, 4234, 4350, 4380/81, 4933 og 4430, 4434, 4470 (for).



6521

FLEISCHMANN-tapkobling



6524

Tap-udskiftningskobling



6522

Fjeder til udskiftningskobling

38 1175

Stang-udskiftnings-kobling til 4160, 4161, 4175, 4178, 4179.

38 4160

FLEISCHMANN-kobling til 4160, 4161.

38 4175

FLEISCHMANN-kobling til 4175, 4178, 4179.